



# LEADER-Region Lachte-Lutter-Oker

Gemeinde Eschede, SG Lachendorf, SG Meinersen,  
Ortsteile Altenhagen, Boye, Garßen, Groß Hehlen und Klein Hehlen der Stadt Celle



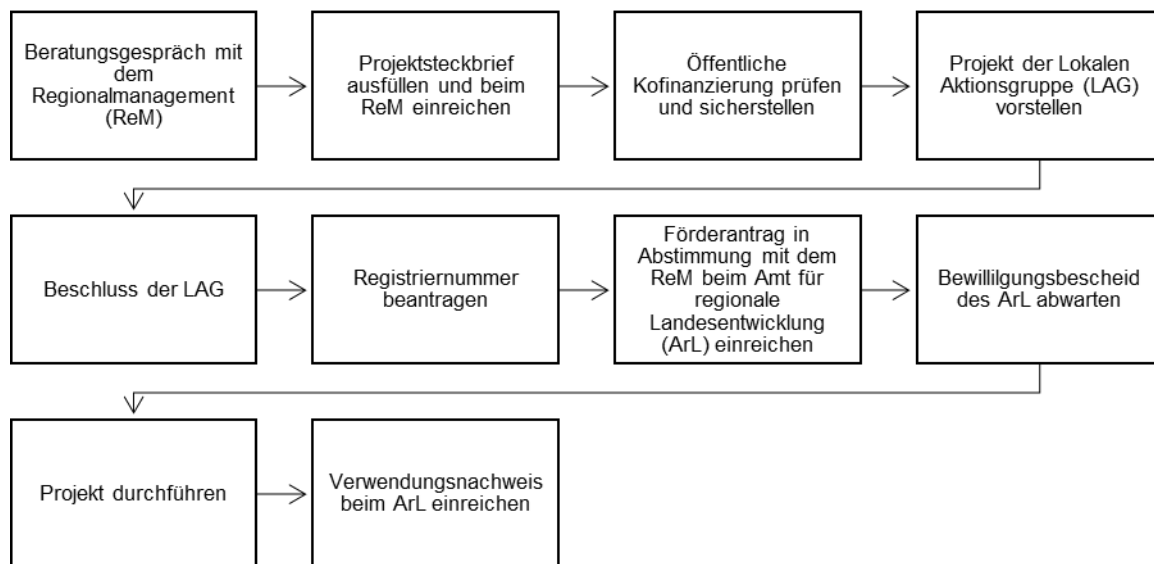
waldreich stadtnah leben

Geschäftsstelle: Samtgemeinde Meinersen, Michael Zobjack, Hauptstraße 1, 38536 Meinersen

## Checkliste zur Antragstellung der LEADER-Region Lachte-Lutter-Oker

Die nachfolgenden Informationen sollen Ihnen als Antragsteller/in die Initiierung, Antragstellung und Durchführung von Projekten im Rahmen des LEADER-Ansatzes der Region Lachte-Lutter-Oker erleichtern. Für weitere Informationen steht Ihnen das Regionalmanagement der Region gerne zur Verfügung.

### Ablauf der Projektantragstellung



#### 1. Beratungsgespräch mit dem Regionalmanagement

Wenn Sie eine Projektidee haben sprechen Sie sich frühzeitig mit dem Regionalmanagement ab. Dieses kann Ihnen eine erste Einschätzung in Bezug auf die Förderfähigkeit geben und Sie ggf. zu alternativen Fördermöglichkeiten beraten.

#### 2. Projektsteckbrief ausfüllen

Den Projektsteckbrief finden Sie unter [www.lachte-lutter-okker.de](http://www.lachte-lutter-okker.de) → Rubrik Downloads → Vorlage Projektsteckbrief. Bitte füllen Sie den Projektsteckbrief aus und reichen ihn dann beim Regionalmanagement ein. Das Regionalmanagement bewertet das Projekt hinsichtlich verschiedener Kriterien. Die jeweiligen Stichtage für die Einreichung finden Sie auf der Internetseite unter der Rubrik Termine und am Ende des Projektsteckbriefes.

#### 3. Öffentliche Kofinanzierung prüfen und sicherstellen

EU-Förderprojekte nicht-öffentlicher Antragsteller benötigen eine öffentliche Kofinanzierung. Diese kann zum Beispiel durch Mittel von Kommunen, Landkreisen oder dem Land gesichert werden. Bei anderen Mitteln, zum Beispiel Verbandsmitteln oder Stiftungsgeldern, muss frühzeitig geprüft werden, inwieweit diese vom Niedersächsischen Ministerium für Ernährung, Landwirtschaft und Verbraucherschutz als öffentliche Kofinanzierung anerkannt werden. Hierbei unterstützt Sie das Regionalmanagement.



# LEADER-Region Lachte-Lutter-Oker

Gemeinde Eschede, SG Lachendorf, SG Meinersen,  
Ortsteile Altenhagen, Boye, Garßen, Groß Hehlen und Klein Hehlen der Stadt Celle



waldreich stadtnah leben

Geschäftsstelle: Samtgemeinde Meinersen, Michael Zobjack, Hauptstraße 1, 38536 Meinersen

## 4. Projekt der Lokalen Aktionsgruppe vorstellen

Wenn Ihr Projekt vom Grundsatz her förderfähig wäre und die öffentliche Kofinanzierung gesichert ist und der Projektsteckbrief rechtzeitig eingereicht wurde, werden Sie eingeladen, Ihr Projekt in der nächsten LAG-Sitzung kurz zu präsentieren und Fragen der LAG-Mitglieder zu beantworten.

## 5. Beschluss der LAG

Im Anschluss beschließt die LAG darüber, ob sie das Projekt aus ihrem LEADER-Budget fördern wird oder nicht. Sie werden wenige Tage nach dem Beschluss durch das Regionalmanagement informiert, ob Ihr Projekt ein positives oder negatives Votum erhalten hat.

## 6. Registriernummer beantragen

Für die Bearbeitung Ihres Förderantrages durch das Amt für Regionale Landesentwicklung benötigen Sie eine Registriernummer. Falls Sie noch keine aus vorherigen Projekten haben, ist diese mit einem gesonderten Vordruck zu beantragen. Das Kombiformular Registriernummernvergabe erhalten Sie vom Regionalmanagement.

## 7. Förderantrag stellen und beim ArL einreichen

Nach einem positiven Beschluss der LAG kann nun der formale Antrag der LEADER-Förderung in Abstimmung mit dem Regionalmanagement beim Amt für regionale Landesentwicklung Lüneburg, Standort Verden gestellt werden. Dazu ist der Vordruck Förderantrag LEADER zu verwenden. Diesen finden Sie im Internet unter folgendem Link:

[https://klara.niedersachsen.de/startseite/forderangebot\\_klara/leader/leader-219806.html](https://klara.niedersachsen.de/startseite/forderangebot_klara/leader/leader-219806.html)

## 8. Bewilligungsbescheid des ArL abwarten

Erst nachdem der offizielle Bewilligungsbescheid des ArL vorliegt dürfen Sie mit der Umsetzung des Projektes beginnen.

## 9. Projekt durchführen

Führen Sie Ihr Projekt gemäß Ihres Förderantrages durch. Falls sich Änderungen ergeben sollten Sie diese mit dem ArL als Bewilligungsbehörde besprechen und diese frühzeitig kommunizieren.

## 10. Verwendungsnachweis beim ArL einreichen

Nach Fertigstellung des Projektes müssen Sie einen Verwendungsnachweis ausfüllen.

Bitte beachten Sie, dass Ihnen die durch die LAG zugesprochenen Mittel erst nach Fertigstellung des Projektes und Prüfung des Verwendungsnachweises ausgezahlt werden. Sie müssen Ihr Projekt also vorfinanzieren.

Abschließender Hinweis:

Bitte planen Sie eine ausreichende Zeitspanne für die oben genannten Schritte ein.

**Das Regionalmanagement freut sich auf Ihre Projektideen!**

### Kontakt:

Regionalmanagement der LEADER-Region Lachte-Lutter-Oker, Landwirtschaftskammer Niedersachsen, Bezirksstelle Uelzen, Wilhelm-Seedorf-Straße 3, 29525 Uelzen

Christiane Philipps-Bauland  
Tel.: 0581 8073-128  
Mail: [christiane.philipps-bauland@lwk-niedersachsen.de](mailto:christiane.philipps-bauland@lwk-niedersachsen.de)

Bettina Klim  
Telefon: 0581 8073-126  
E-Mail: [bettina.klim@lwk-niedersachsen.de](mailto:bettina.klim@lwk-niedersachsen.de)